



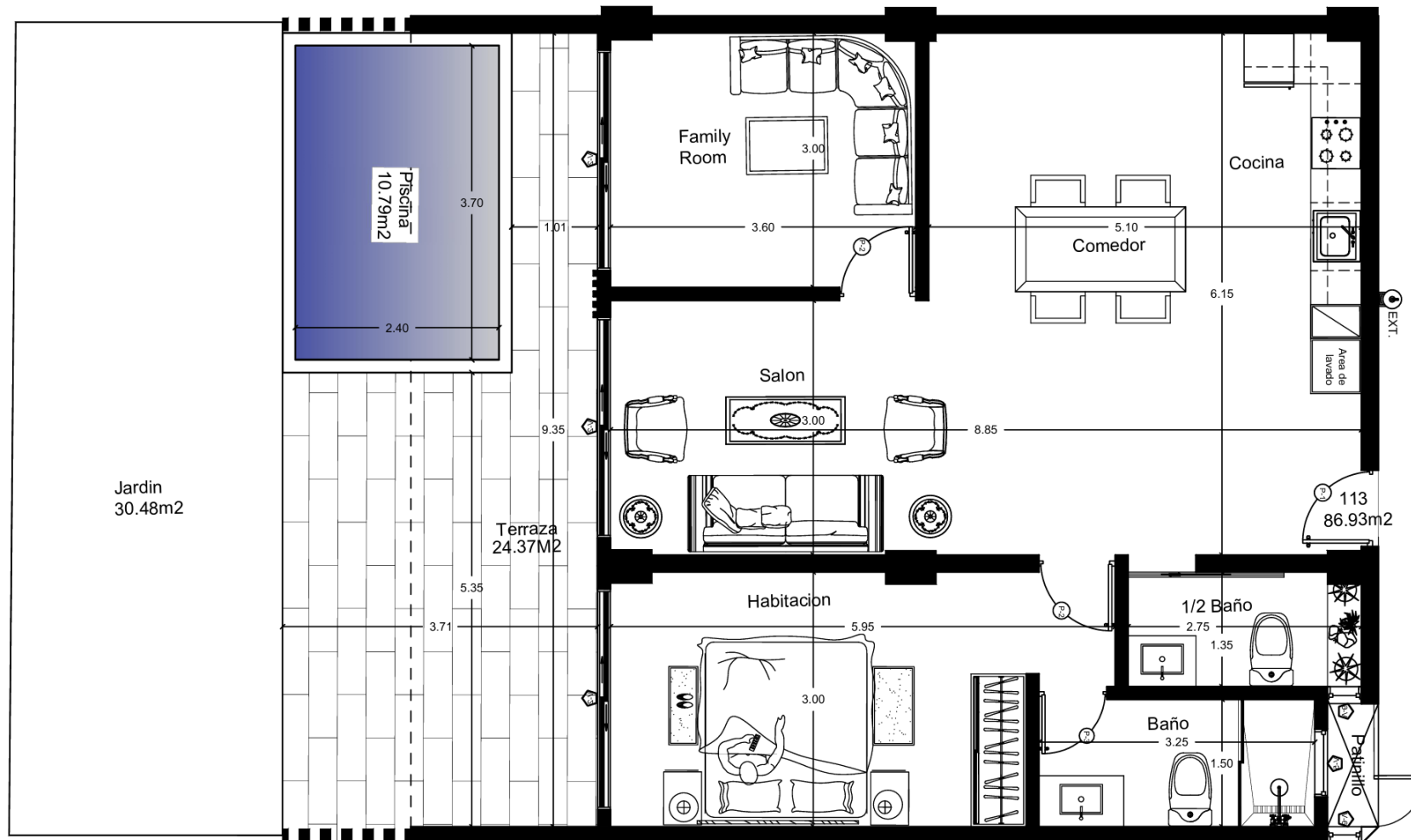
### CARACTERÍSTICA VIVIENDA

APARTAMENTO	113
Nivel	1
<b>SUPERFICIE</b>	<b>152.57 m2</b>
<b>DISTRIBUCION</b>	
1 DORMITORIO	1 BAÑO
1 FAMILY ROOM	1 ASEO
PISCINA	JARDIN

### LOCALIZACION VIVIENDA



PROMUEVE:



### FECHA

20 – SEPT - 2024

**APARTAMENTO** 113

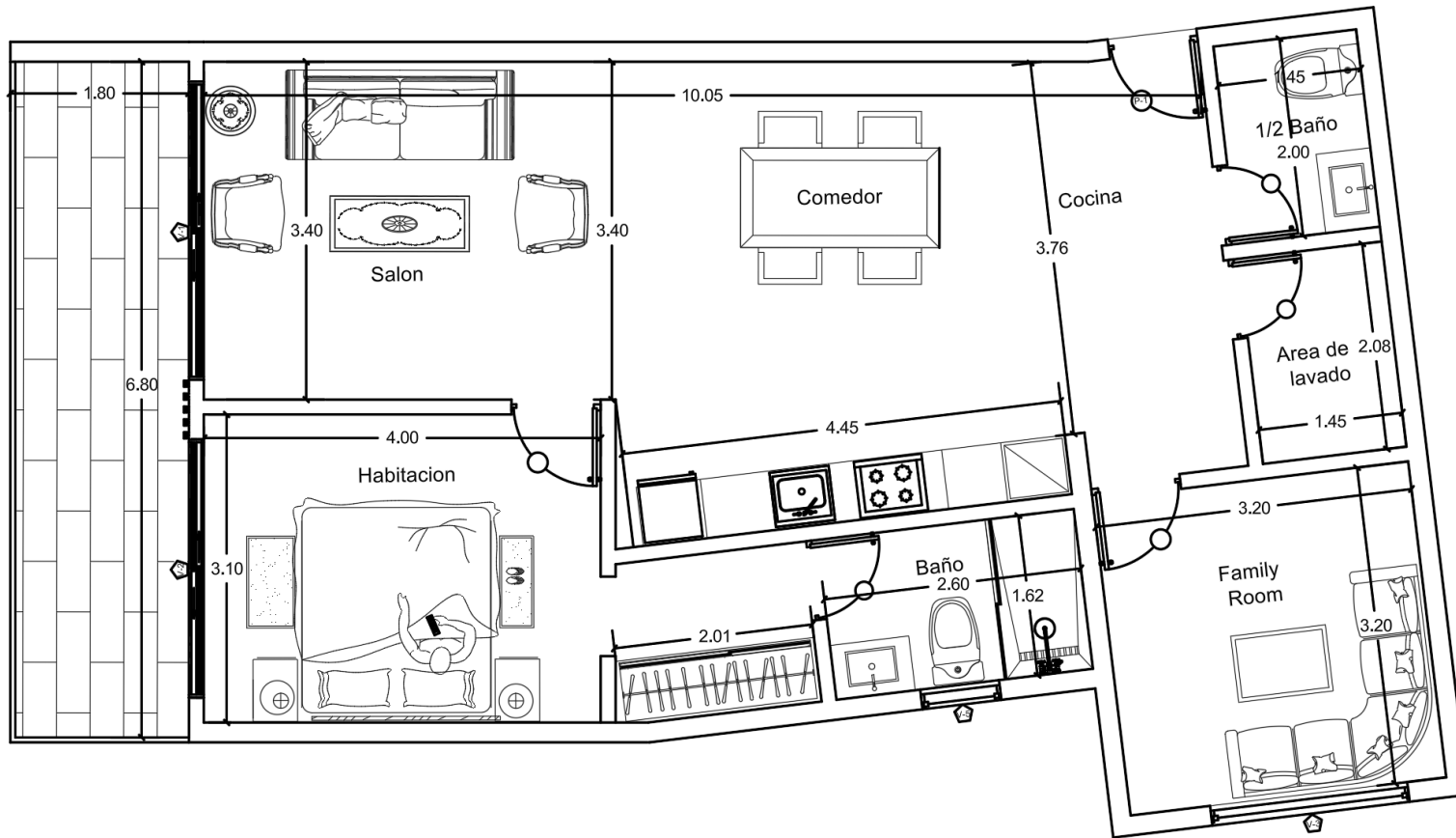
NIVEL 1

SUPERFICIE 152.57 M2

### DISTRIBUCION

1 HABITACION - 1 BAÑO – 1 ASEO - FAMILY ROOM – SALON – COMEDOR – COCINA – TERRAZA - PISCINA - JARDIN

**NOTA:** Plano no definitivo, sujeto a modificaciones técnicas del proyecto. Este documento tiene carácter meramente orientativo, tanto en superficies como en su parte gráfica.



**FECHA**

04 – NOV. - 2025

**APARTAMENTO** 209

NIVEL 2

SUPERFICIE 95.03 M2

**DISTRIBUCION**

1 HABITACION - 1 BAÑO – 1 ASEO – FAMILY ROOM - SALON – COMEDOR – COCINA – TERRAZA

**NOTA:** Plano no definitivo, sujeto a modificaciones técnicas del proyecto. Este documento tiene carácter meramente orientativo, tanto en superficies como en su parte gráfica.

**GREEN VILLAGE CONDOS – CAP CANA – REPUBLICA DOMINICANA**

CANA  
**ESSENCE**



**CARACTERÍSTICA VIVIENDA**

APARTAMENTO	209
Nivel	2
SUPERFICIE	95.03 M2
<b>DISTRIBUCION</b>	
1 DORMITORIO	1 BAÑO
1 FAMILY ROOM	1 aseo
<b>TERRAZA</b>	

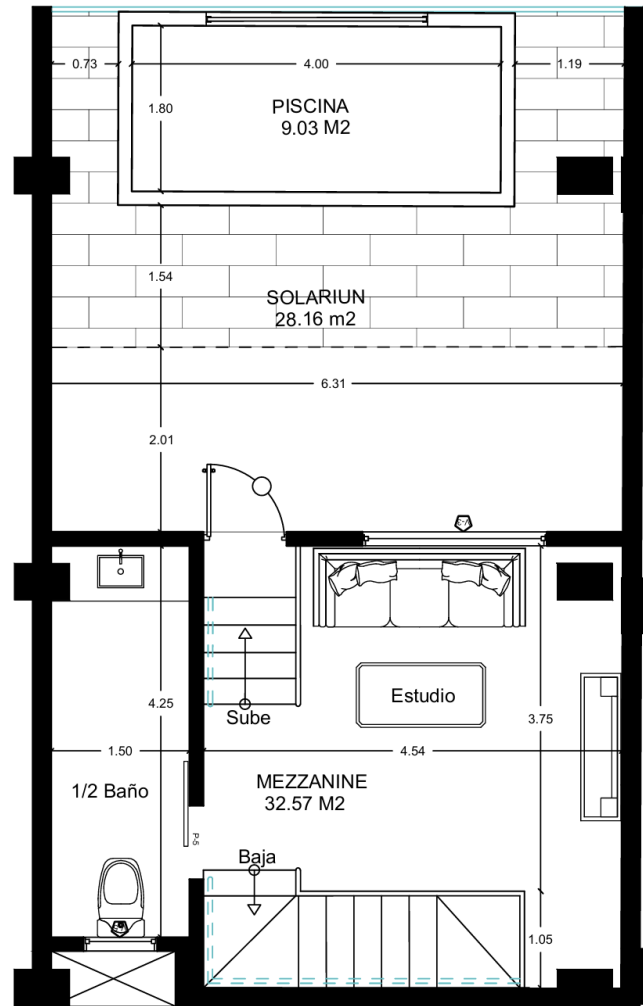
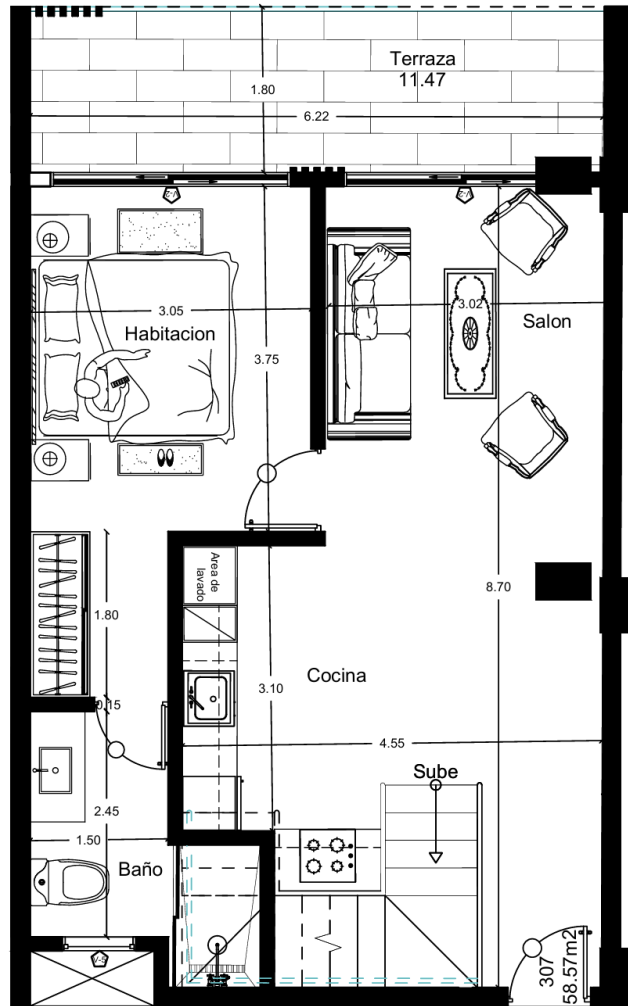
**LOCALIZACION VIVIENDA**

PROPERTY LOCATI



PROMUEVE:





**FECHA**  
20 – SEPT - 2024

**PENTHOUSE** 307  
NIVEL 3  
SUPERFICIE 139.80 M2

**DISTRIBUCION**

1 HABITACION - 1 BAÑO – 1 ASEO – SALON – COMEDOR – COCINA – TERRAZA – MEZZANINE – SOLARIUM - PISCINA

**NOTA:** Plano no definitivo, sujeto a modificaciones técnicas del proyecto. Este documento tiene carácter meramente orientativo, tanto en superficies como en su parte gráfica.

**GREEN VILLAGE CONDOS – CAP CANA – REPUBLICA DOMINICANA**



**CARACTERÍSTICA VIVIENDA**

PENTHOUSE	307
NIVEL	3
SUPERFICIE	<b>139.80 m2</b>
1 DORMITORIO	1 BAÑO
1 FAMILY ROOM	1 ASEOS
1 MEZZANINE	SOLARIUM Y PISCINA

**LOCALIZACION VIVIENDA**

PROPERTY LOCATI



PROMUEVE: