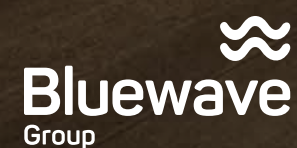




# ANSAYA<sup>®</sup> AT ALDEA

THE FIRST TRIBE INSIDE  
ALDEA DOWNTOWN<sup>®</sup>  
INSPIRED BY NATURE  
& MODERN ARCHITECTURE



Un proyecto de Bluewave Group<sup>®</sup> — Todos los derechos reservados © 2022



CONOCE AL DESARROLLADOR MEET THE DEVELOPER  
Ejecutivos con experiencia comprobada · Executives with proven experience



# Bluewave

Development

Bluewave® es un grupo empresarial enfocado en el área de la construcción en la zona de Punta Cana (principal polo turístico del país).

*Bluewave® is a company focused on the construction sector in the Punta Cana region (the main tourist destination in the country).*



## Bluewave

Agregados

Actualmente es la mayor productora de agregados en la Zona Este de República Dominicana.

*It is currently the largest producer of aggregates in the Eastern Zone of the Dominican Republic.*



## Bluewave

Construcción

Dedicada a la construcción de proyectos de infraestructura y residenciales.

*Dedicated to the construction of infrastructure and residential projects.*



## Bluewave

Asfaltos

División dedicada a la reparación y asfaltado de calles en proyectos privados.

*Division dedicated to the repair and asphaltting of streets in private projects.*



## DOCON

DOMINICANA DE CONCRETOS

Actualmente es la principal concretera en el área residencial en Punta Cana.

*It is currently the main concrete company in the residential area in Punta Cana.*

PROYECTOS DESARROLLADOS POR BLUEWAVE GROUP  
PROJECTS BY BLUEWAVE GROUP



PARK PLACE  
COSTA CANA

azure  
AT CAP CANA

PALMAS®  
AT VISTA CANA

olea® at Cap Cana

VOLARE®  
AT CAP CANA

 **aldea**<sup>®</sup>

**DOWNTOWN**  
PUNTA CANA



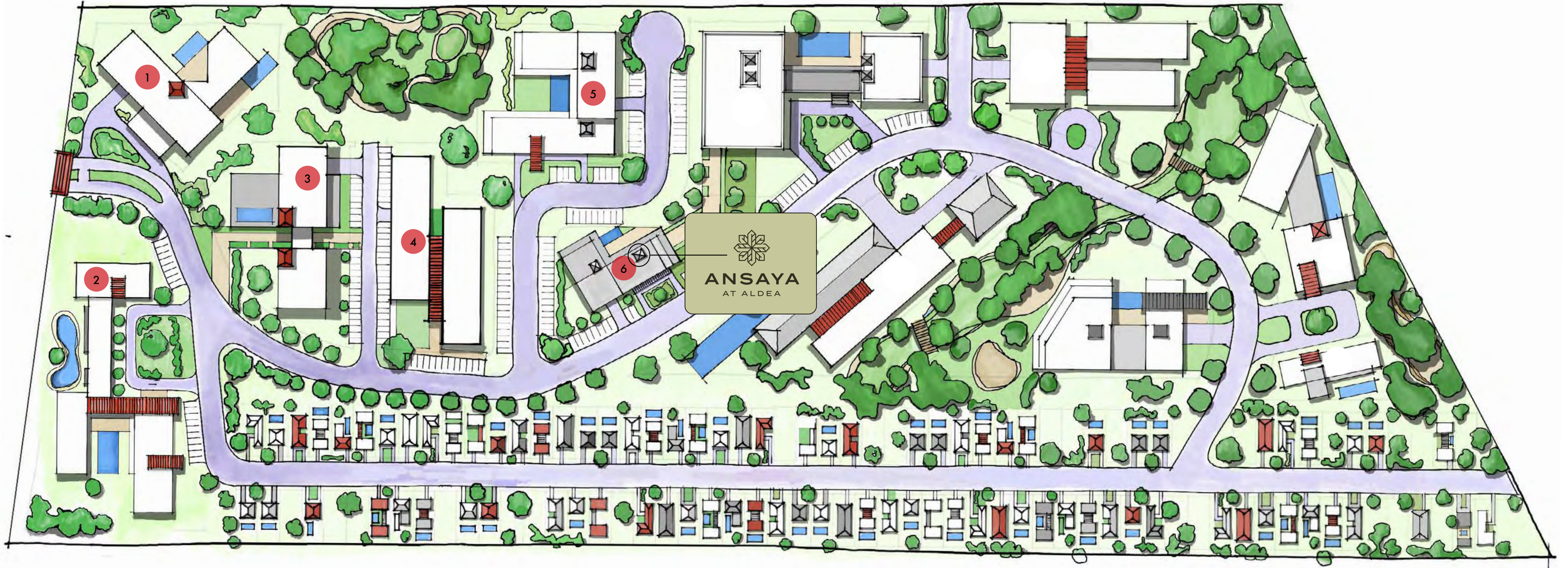
**Aldea Downtown**<sup>®</sup> permite que todos los residentes tengan acceso a un estilo de vida único en **Downtown Punta Cana**<sup>®</sup> con amenidades como restaurantes, iglesia, piscinas, deportes acuáticos, canchas, etc.



aldea<sup>®</sup>  
 A POCOS  
 MINUTOS  
 DE TODO



CIUDAD DEPORTIVA	1 minuto
CARIBBEAN LAKE PARK	1 minuto
IGLESIA	1 minuto
DOWNTOWN MALL	3 minutos
HARD ROCK CAFE	4 minutos
PLAYA BÁVARO	10 minutos
AEROPUERTO	10 minutos













# AMENIDADES

- Área de Billar
- Área de Picnic
- Piscina
- Gimnasio al Aire Libre
- Lobby
- Servicio de Conserje
- Porte Cochere
- Área de Bienestar
- Sundeck/Solarium
- Área de Lounge

aldea®

- Garita de Seguridad
- Gimnasio Exterior
- Sendero Natural
- Parque Central



# UNIT TYPES

TIPOS DE UNIDADES

- A
- B
- C
- D

# UNIT A

UNA HABITACIÓN | ONE-BEDROOM UNIT

- One-bedroom apartments from 320 sf
- Starting from \$84,750
- Direct Pool Access for first floor units (Swim-up)
- One parking space
- *Apartamento de una habitación desde 30m<sup>2</sup>*
- *Precios desde \$84,750*
- *Acceso Directo a la Piscina en unidades del primer piso (Swim-up)*
- *Un (1) parqueo*

*Additional parking spaces available for an extra US\$10,000 — Parqueos extras disponibles por US\$10,000 adicionales*  
*Locker spaces also available starting from US\$7,500 — Espacios de locker también disponibles empezando desde US\$7,500*

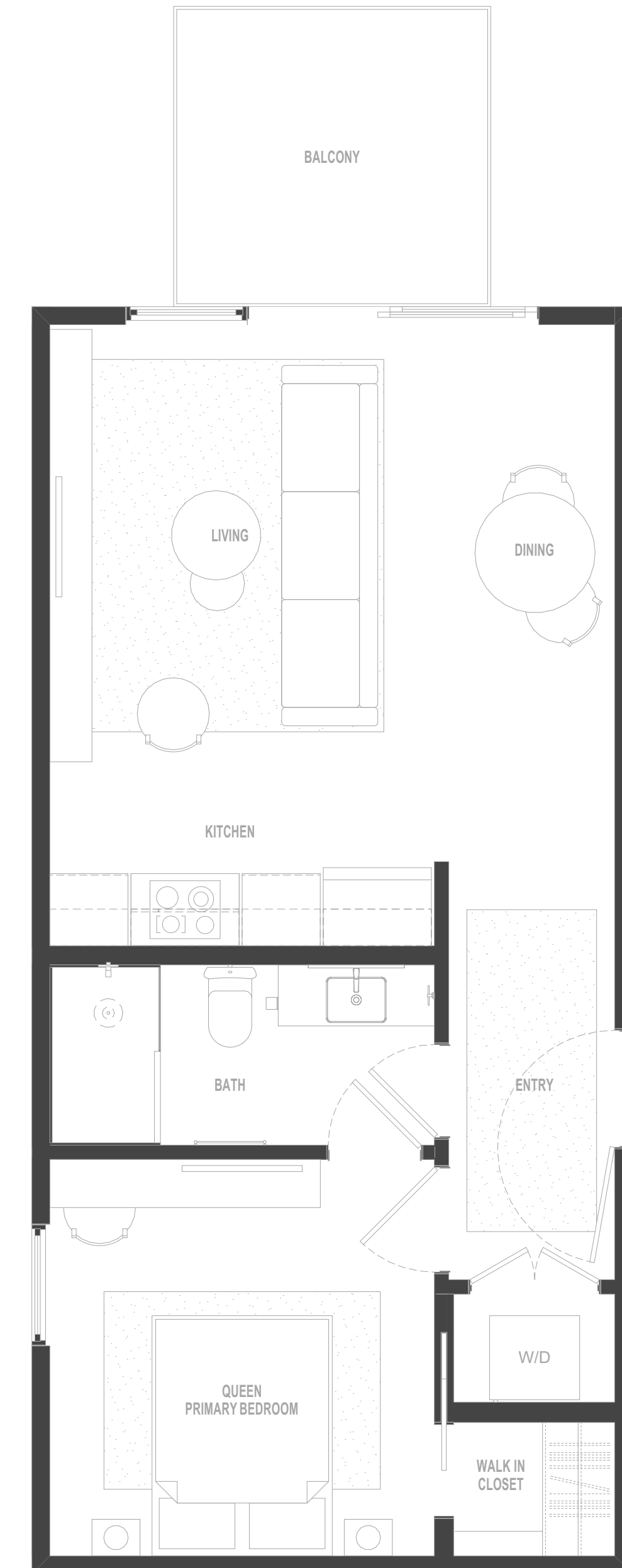


# UNIT B

UNA HABITACIÓN | ONE-BEDROOM UNIT

- One-bedroom apartments from 571 sf
- Starting from \$125,750
- Direct Pool Access for first floor units (Swim-up)
- One parking space
  
- *Apartamento de una habitación desde 53m<sup>2</sup>*
- *Precios desde \$125,750*
- *Acceso Directo a la Piscina en unidades del primer piso (Swim-up)*
- *Un (1) parqueo*

*Additional parking spaces available for an extra US\$10,000 — Parquesos extras disponibles por US\$10,000 adicionales*  
*Locker spaces also available starting from US\$7,500 — Espacios de locker también disponibles empezando desde US\$7,500*

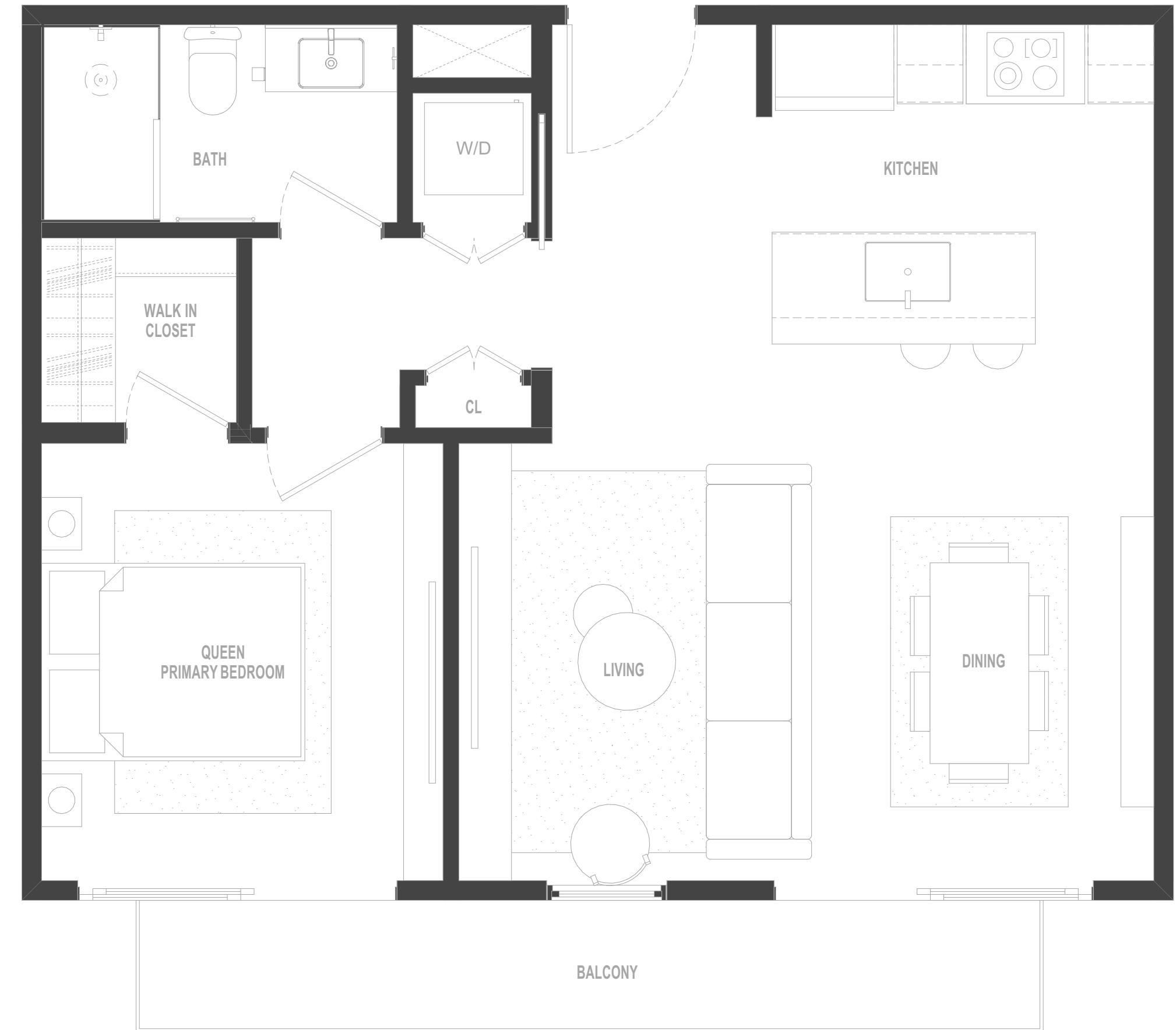


# UNIT C

UNA HABITACIÓN | ONE-BEDROOM UNIT

- One-bedroom apartments from 639 sf
- Starting from \$139,750
- Direct Pool Access for first floor units (Swim-up)
- One parking space

- *Apartamento de una habitación desde 59m<sup>2</sup>*
- *Precios desde \$139,750*
- *Acceso Directo a la Piscina en unidades del primer piso (Swim-up)*
- *Un (1) parqueo*



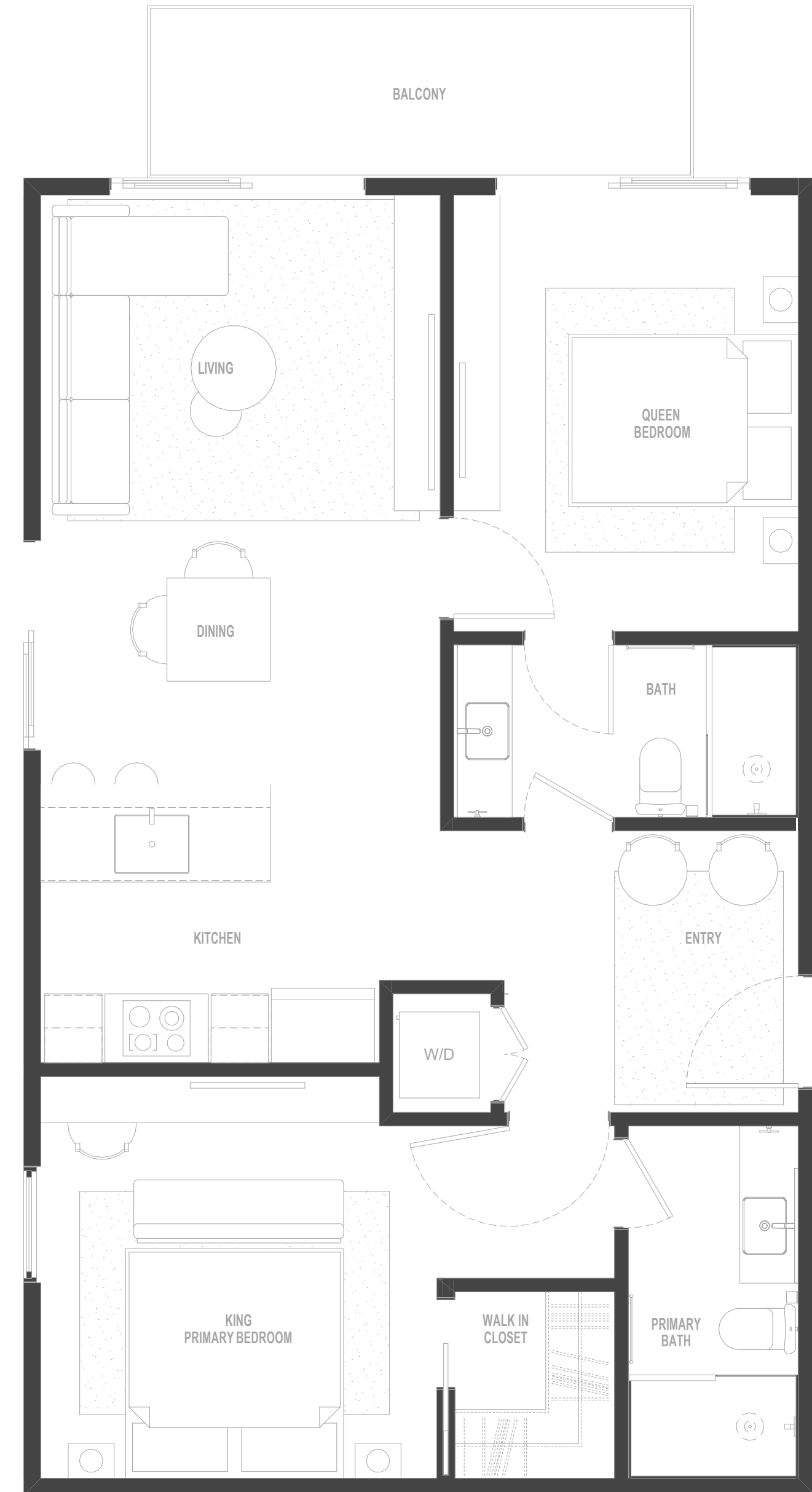
*Additional parking spaces available for an extra US\$10,000 — Parqueos extras disponibles por US\$10,000 adicionales*  
*Locker spaces also available starting from US\$7,500 — Espacios de locker también disponibles empezando desde US\$7,500*

# UNIT D

## DOS HABITACIONES | TWO-BEDROOM UNIT

- Two-bedroom apartments from 859 sf
- Starting from \$182,750
- Direct Pool Access for first floor units (Swim-up)
- Two parking spaces
- *Apartamento de dos habitaciones desde 80m<sup>2</sup>*
- *Precios desde \$182,750*
- *Acceso Directo a la Piscina en unidades del primer piso (Swim-up)*
- *Dos (2) parqueo*

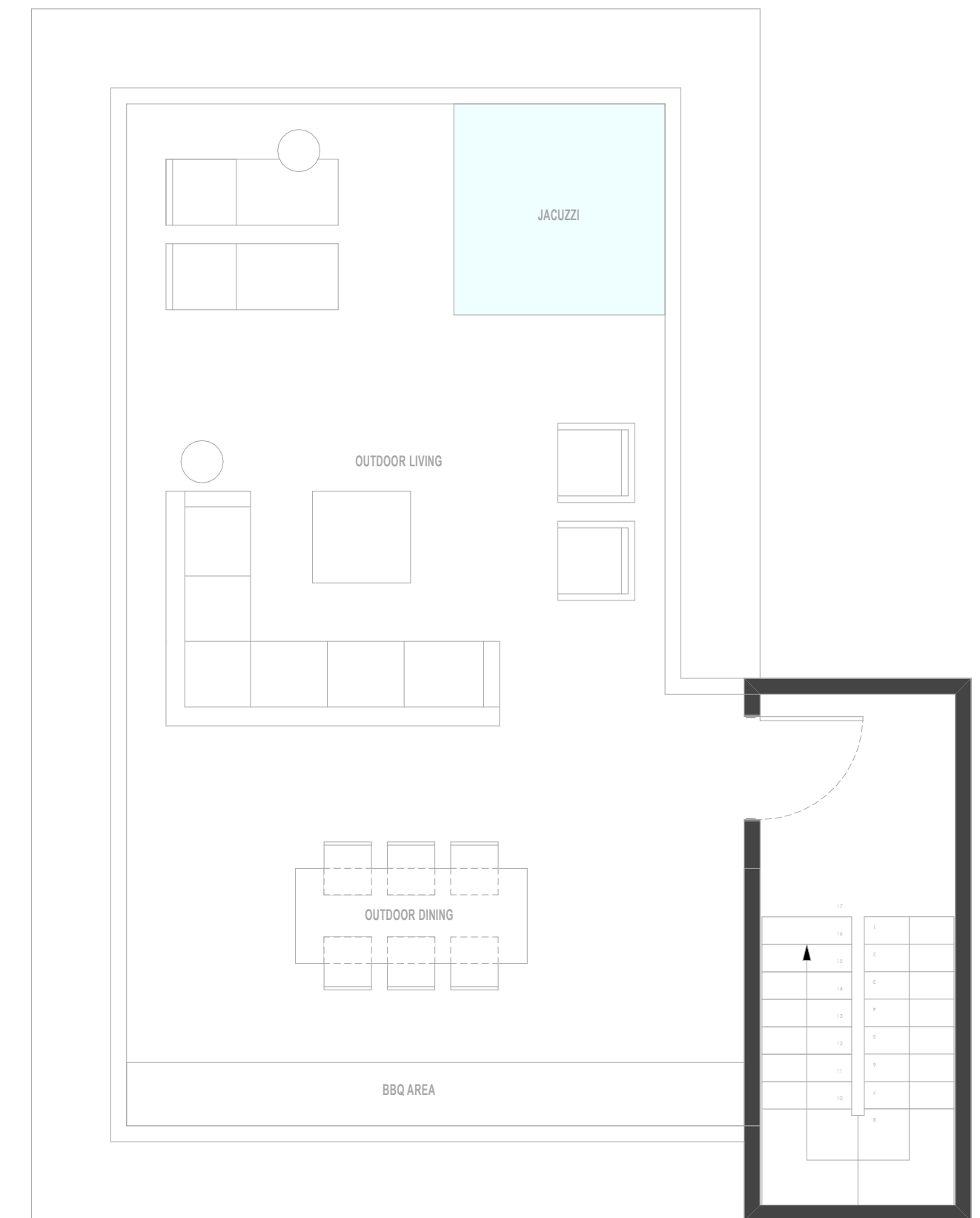
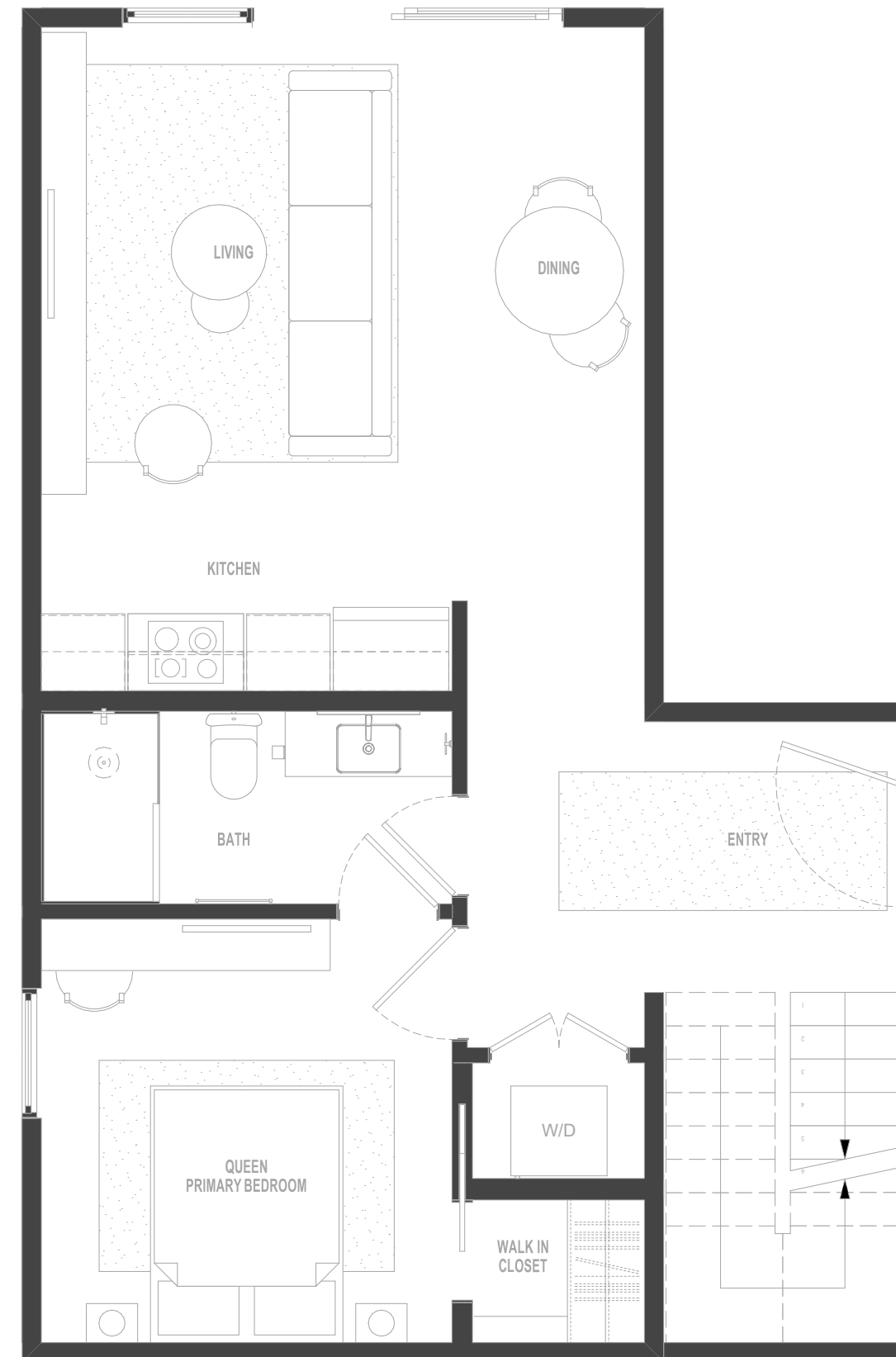
*Additional parking spaces available for an extra US\$10,000 — Parqueos extras disponibles por US\$10,000 adicionales*  
*Locker spaces also available starting from US\$7,500 — Espacios de locker también disponibles empezando desde US\$7,500*



# UNIT B-PH

UNA HABITACIÓN | ONE-BEDROOM UNIT

- One-bedroom apartments from 1,061 sf
- Starting from \$169,250
- Direct Pool Access for first floor units (Swim-up)
- One parking space
- *Apartamento de una habitación desde 98.59m<sup>2</sup>*
- *Precios desde \$169,250*
- *Acceso Directo a la Piscina en unidades del primer piso (Swim-up)*
- *Un (1) parqueo*

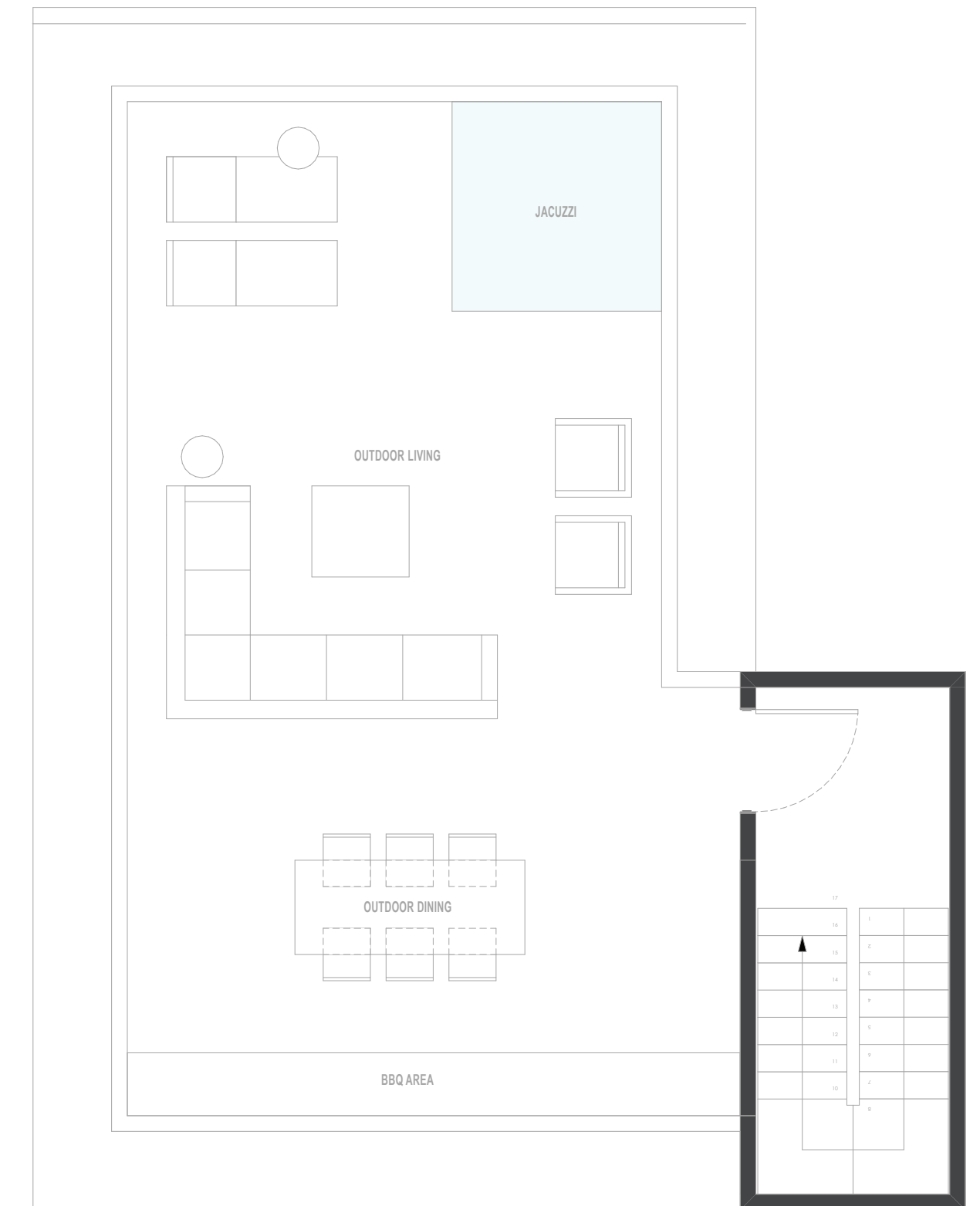
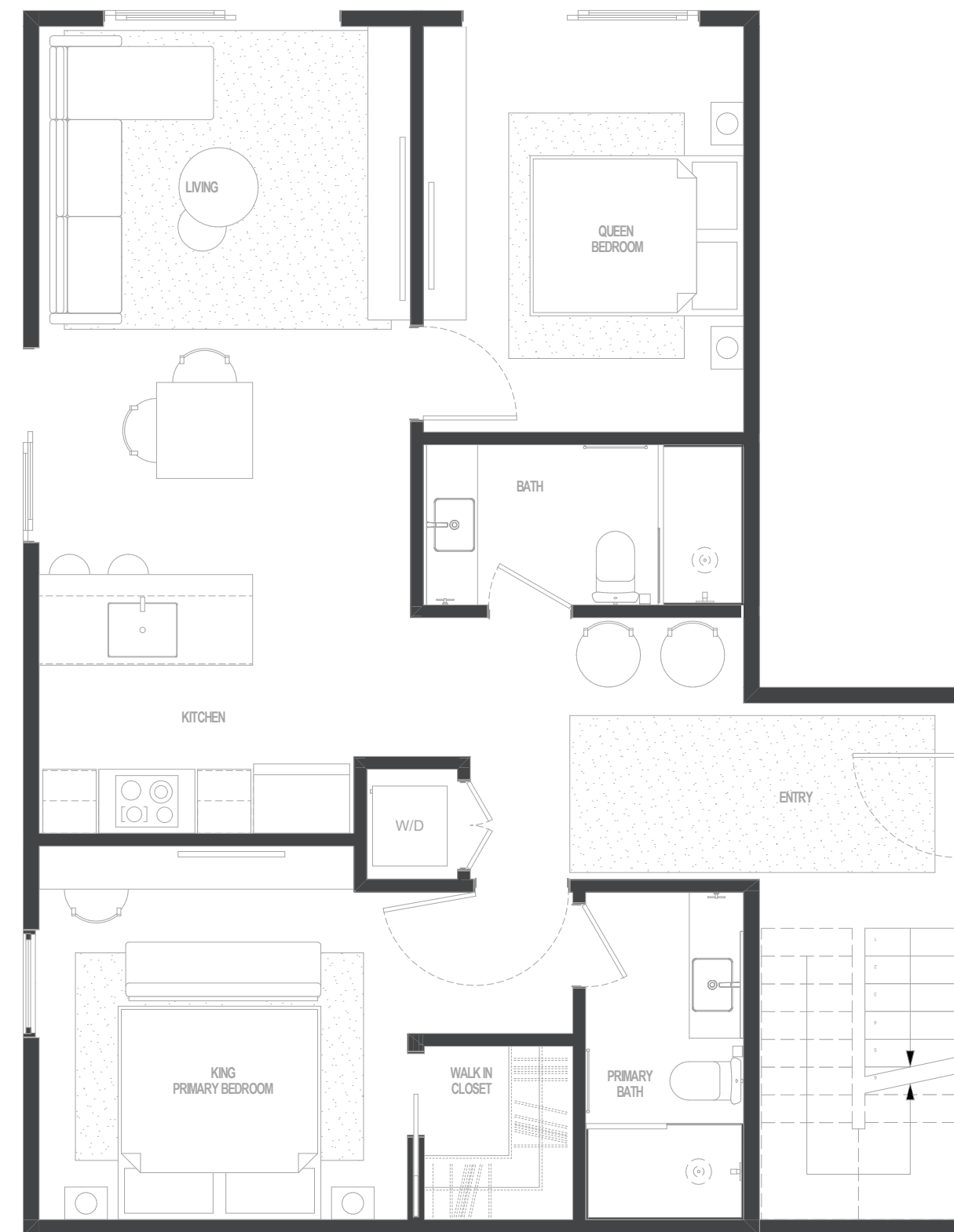


Additional parking spaces available for an extra US\$10,000 — *Parqueos extras disponibles por US\$10,000 adicionales*  
 Locker spaces also available starting from US\$7,500 — *Espacios de locker también disponibles empezando desde US\$7,500*

# UNIT D-PH

DOS HABITACIONES | TWO - BEDROOM UNIT

- Two bedroom apartments from 1,457 sf
- Starting from \$233,500
- Direct Pool Access for first floor units (Swim-up)
- Two parking space
- Apartamento de dos habitaciones desde 135m2
- Precios desde \$233,500
- Acceso Directo a la Piscina en unidades del primer piso (Swim-up)
- Dos (2) parqueos



Additional parking spaces available for an extra US\$10,000 —Parqueos extras disponiblespor US\$10,000adicionales  
Locker spaces also available starting from US\$7,500 —Espacios de lockertambién disponibles empezando desdeUS\$7,500

# PLAN DE PAGO\*

10%

**INICIAL**  
AT SIGNING

40%

**CONSTRUCCIÓN**  
DURING CONSTRUCTION

50%

**PAGO FINAL**  
AT UNIT HANDOVER

*\*Descuento sujeto a formas de pago*

 **ANSAYA**<sup>®</sup> AT ALDEA

 **Bluewave**  
Group

Un proyecto de Bluewave Group®  
Todos los derechos reservados © 2022

**GET YOUR UNIT TODAY!**

CONDO-HOTEL



# ANSAYA II<sup>®</sup> AT ALDEA



Un proyecto de Bluewave Group<sup>®</sup>  
Todos los derechos reservados © 2023





# DOWNTOWN PUNTA CANA

Aldea Downtown® permite que todos los residentes tengan acceso a un estilo de vida único en **Downtown Punta Cana®** con amenidades como restaurantes, iglesia, piscinas, deportes acuáticos, canchas, etc.



## A POCOS MINUTOS DE TODO



CIUDAD DEPORTIVA	1 minuto
CARIBBEAN LAKE PARK	1 minuto
IGLESIA	1 minuto
DOWNTOWN MALL	3 minutos
HARD ROCK CAFE	4 minutos
PLAYA BÁVARO	10 minutos
AEROPUERTO	10 minutos





# ABOUT

# THE PROJECT

**Ansaya at Aldea** es un impresionante condo-hotel ubicado en el corazón de Downtown Punta Cana. Con su diseño elegante y moderno, Ansaya ofrece la combinación perfecta de lujo y comodidad, brindando a los residentes e invitados una experiencia de vida sin igual. Ansaya ofrece impresionantes vistas de la naturaleza circundante, y también proporciona a los residentes acceso a una amplia gama de amenidades, que incluyen jacuzzis, varias piscinas, cabanas, área de barbrque, parque para mascotas, área de juego para niños, área de bienestar y un sendero natural.. Ya sea que busque un lugar para vacacionar o una oportunidad de inversión lucrativa, Ansaya at Aldea es la elección perfecta para compradores exigentes.

***Ansaya at Aldea** is a stunning luxury condo-hotel project located in the heart of Downtown Punta Cana. With its sleek and modern design, Ansaya offers the perfect blend of luxury and comfort, providing residents and guests with an unparalleled living experience. Ansaya offers breathtaking views of the surrounding nature, while also providing residents with access to a range of amenities, including a hot tub, numerous pools, cabanas, barbeque areas, dog park, kid's play area, wellness area and a nature trail. Whether you're looking for a relaxing vacation home or a lucrative investment opportunity, Ansaya at Aldea is the perfect choice for discerning buyers.*











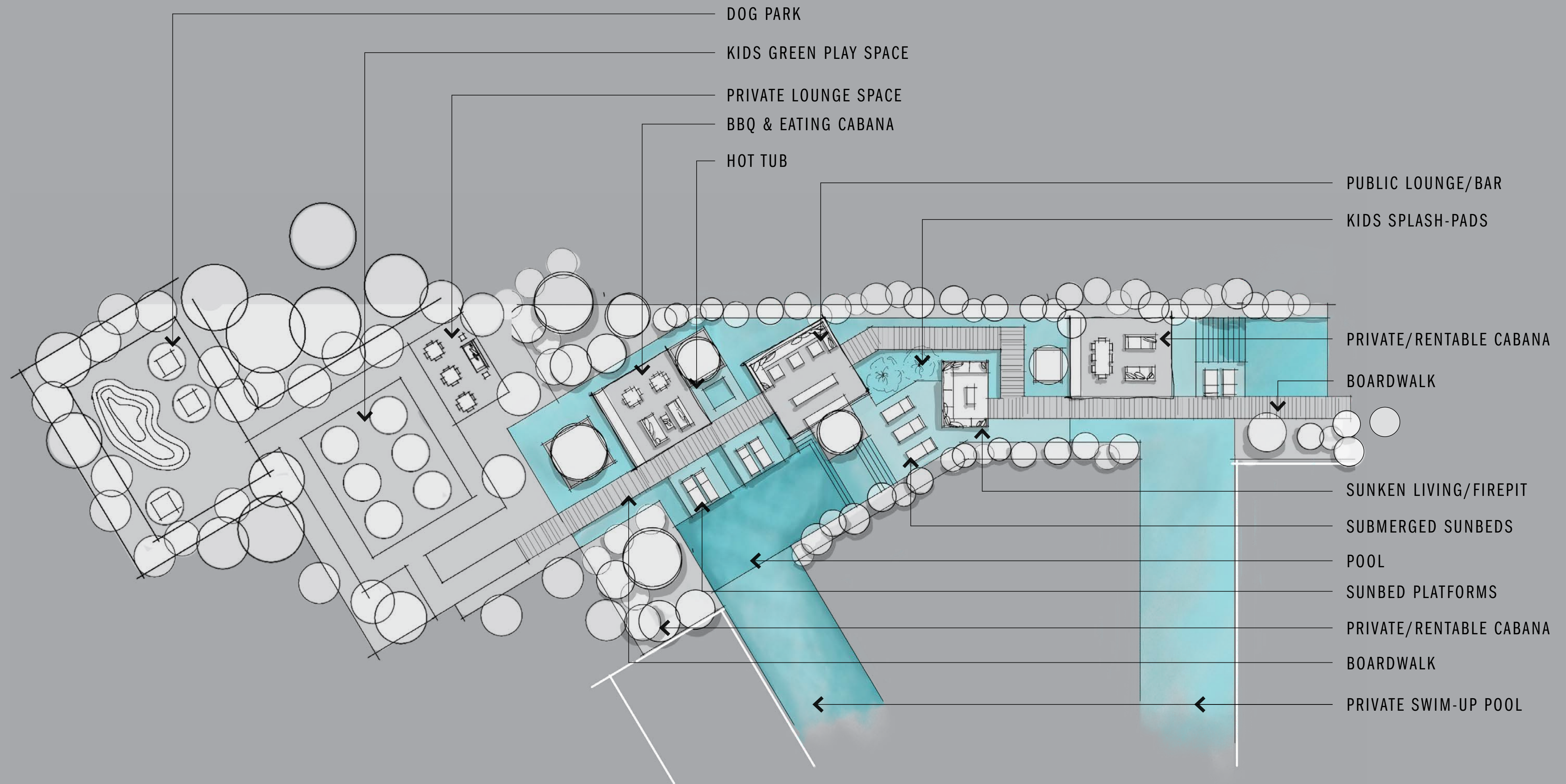
# AMENIDADES

- Jacuzzi
- Piscina
- Área de Picnic
- Lobby
- Servicio de Conserje
- Porte Cochere

- Área de bienestar
- Sundeck
- Área de barbeque
- Parque para mascotas
- Área de juego para niños

*aldea*®

- Garita de Seguridad
- Gimnasio Exterior
- Sendero Natural
- Parque Central





# UNIT TYPES

TIPOS DE UNIDADES

- A
- B
- C
- D



# UNIT A

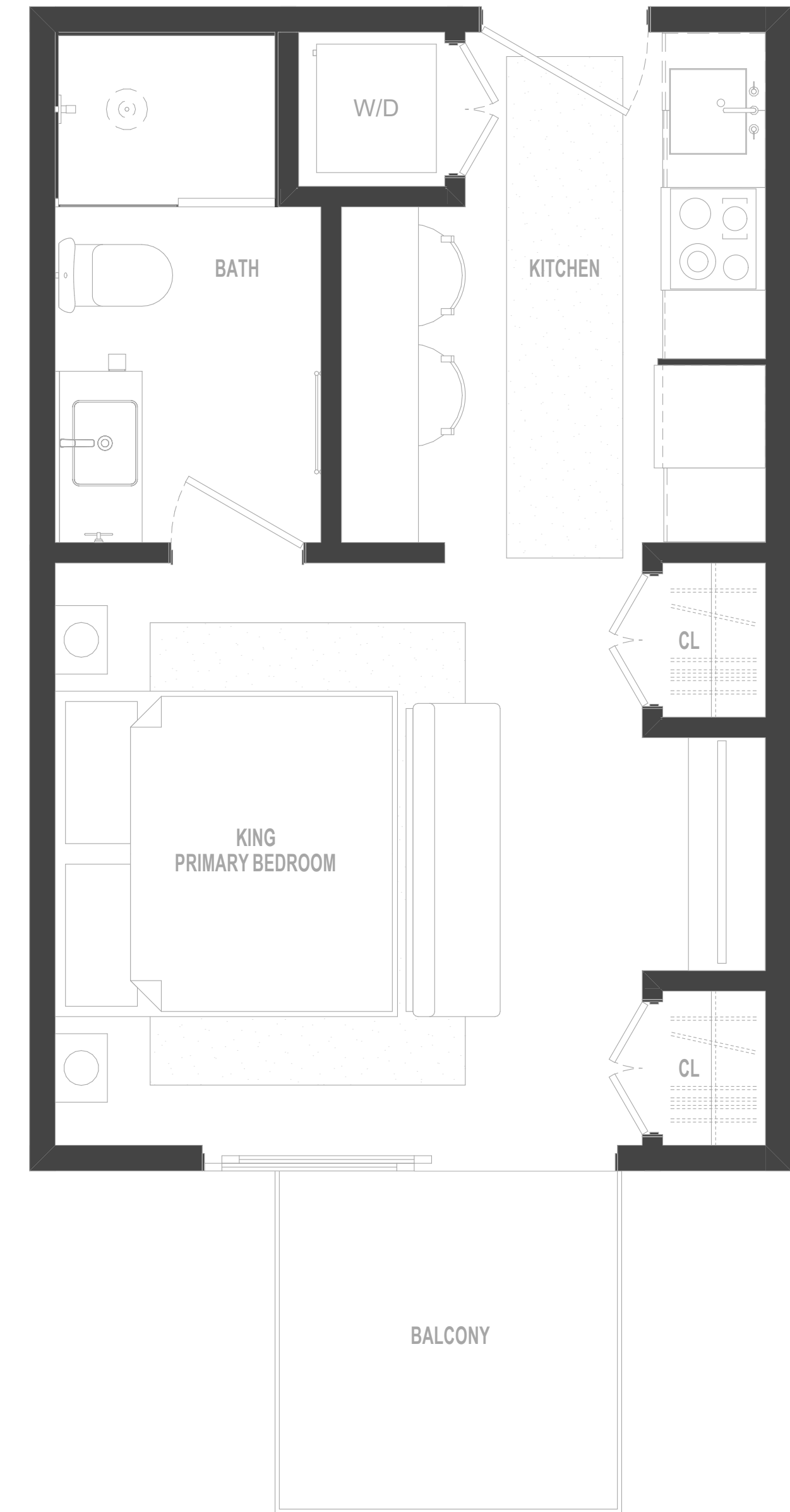
UNA HABITACIÓN | ONE-BEDROOM UNIT

- One-bedroom apartments from 364 sf
- Starting from \$ 89,500
- Direct Pool Access for first floor units (Swim-up)
- Units in the fourth floor have double ceiling height

- *Apartamento de una habitación desde 34m<sup>2</sup>*
- *Precios desde \$ 89,500*
- *Acceso Directo a la Piscina en unidades del primer piso (Swim-up)*
- *Unidades en el cuarto nivel tienen doble altura*

*Ansaya has over one parking space per unit available. As a condo-hotel project, parking spaces are unassigned for ease of use of the guests. Assigned parking spaces are available for an extra US\$5,000. — Ansaya tiene disponible más de un parqueo por unidad. Al ser un proyecto de condo-hotel, los parqueos no serán asignados para el más fácil uso y disfrute de los huéspedes. Parqueos asignados estarán disponibles por US\$5,000 adicionales.*

*Locker spaces also available starting from US\$7,500 — Espacios de locker también disponibles empezando desde US\$7,500*





# UNIT B

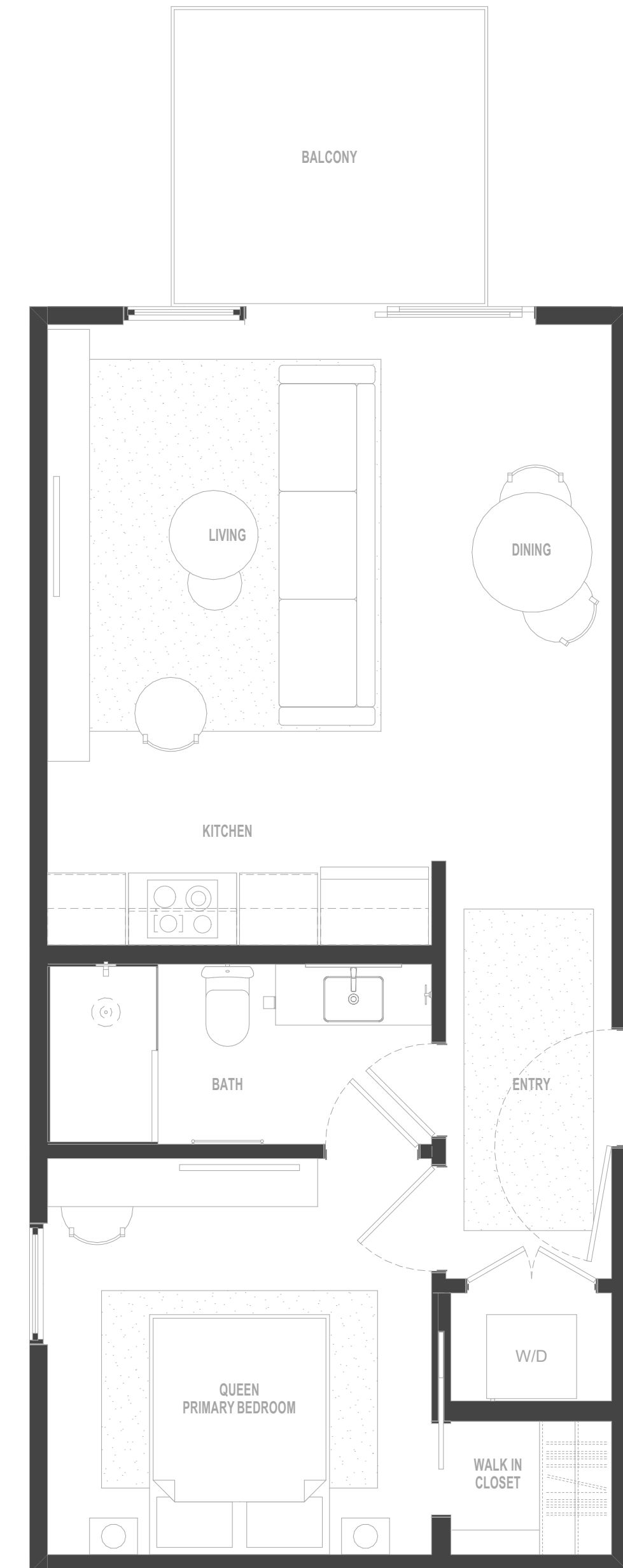
UNA HABITACIÓN | ONE-BEDROOM UNIT

- One-bedroom apartments from 668 sf
- Starting from \$130,500
- Direct Pool Access for first floor units (Swim-up)

- *Apartamento de una habitación desde 62m<sup>2</sup>*
- *Precios desde \$130,500*
- *Acceso Directo a la Piscina en unidades del primer piso (Swim-up)*

*Ansaya has over one parking space per unit available. As a condo-hotel project, parking spaces are unassigned for ease of use of the guests. Assigned parking spaces are available for an extra US\$5,000. — Ansaya tiene disponible más de un parqueo por unidad. Al ser un proyecto de condo-hotel, los parqueos no serán asignados para el más facil uso y disfrute de los huéspedes. Parqueos asignados estarán disponibles por US\$5,000 adicionales.*

*Locker spaces also available starting from US\$7,500 — Espacios de locker también disponibles empezando desde US\$7,500*

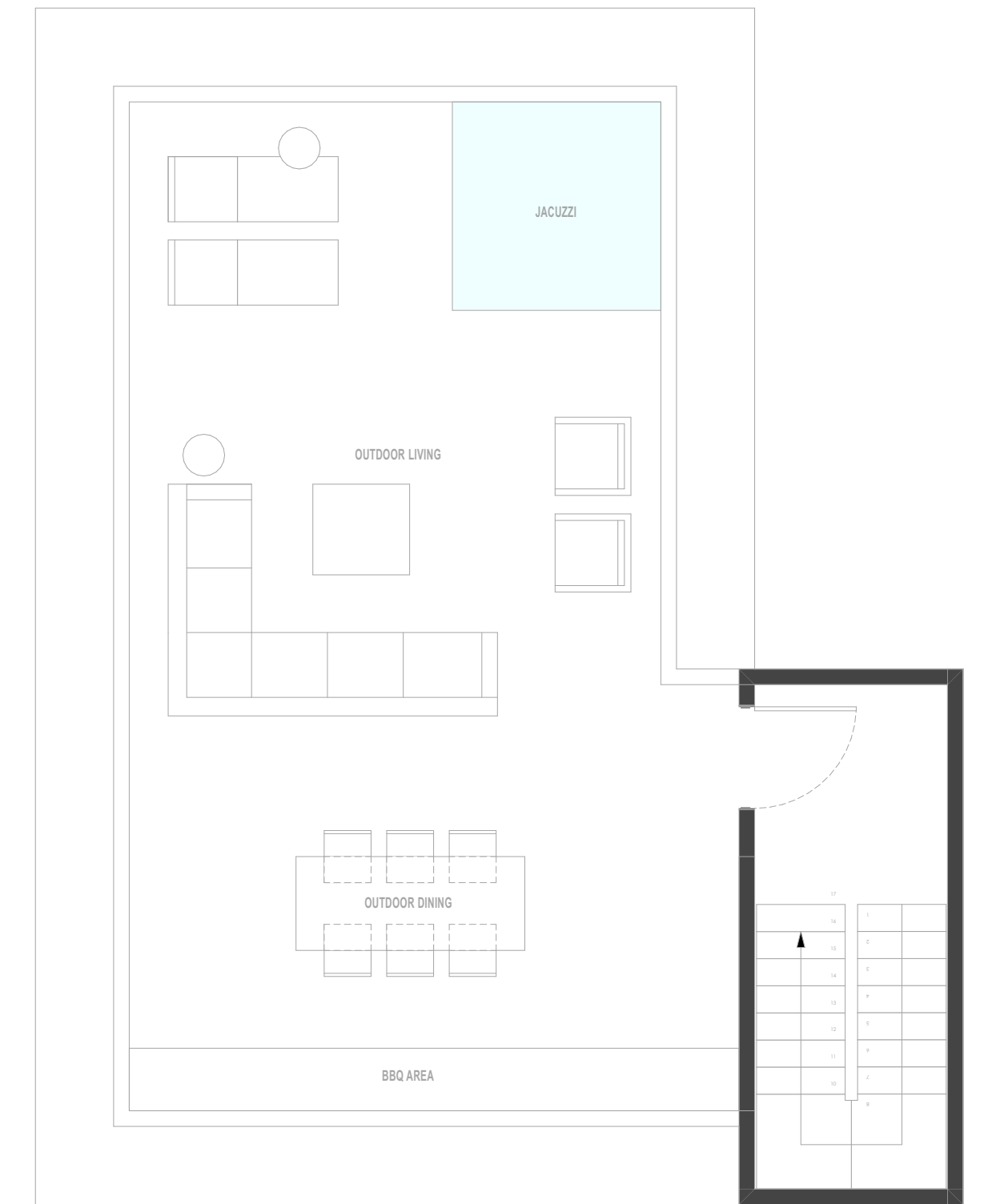
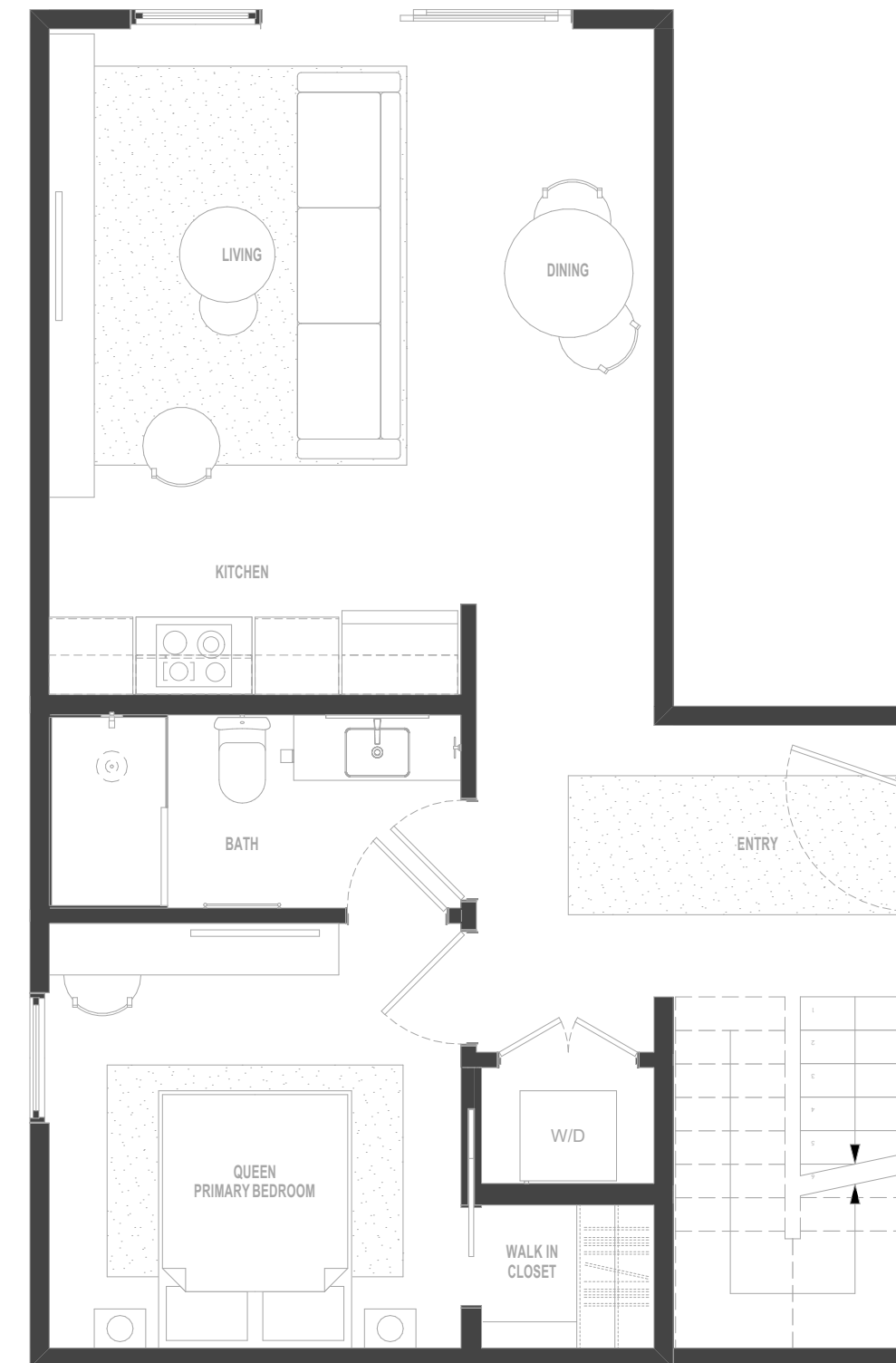




# UNIT B-PH

UNA HABITACIÓN | ONE-BEDROOM UNIT

- One-bedroom apartments from 1,061 sf
- Starting from \$184,000
- Includes rooftop with jacuzzi
- Apartamento de una habitación desde 99m<sup>2</sup>
- Precios desde \$184,000
- Incluye el segundo nivel con jacuzzi



Ansaya has over one parking space per unit available. As a condo-hotel project, parking spaces are unassigned for ease of use of the guests. Assigned parking spaces are available for an extra US\$5,000. — Ansaya tiene disponible más de un parqueo por unidad. Al ser un proyecto de condo-hotel, los parqueos no serán asignados para el más facil uso y disfrute de los huéspedes. Parqueos asignados estarán disponibles por US\$5,000 adicionales.

Locker spaces also available starting from US\$7,500 — Espacios de locker también disponibles empezando desde US\$7,500



# UNIT C

UNA HABITACIÓN | ONE-BEDROOM UNIT

- One-bedroom apartments from 782 sf
  - Starting from \$156,000
  - Direct Pool Access for first floor units (Swim-up)
  - Jacuzzi included in the balcony (units from floors 2 to 4)
  - Units in the fourth floor have double ceiling height
- *Apartamento de una habitación desde 73m<sup>2</sup>*
  - *Precios desde \$156,000*
  - *Acceso Directo a la Piscina en unidades del primer piso (Swim-up)*
  - *Jacuzzi incluido en el balcón (unidades pisos 2 al 4)*
  - *Unidades en el cuarto nivel tienen doble altura*

Ansaya has over one parking space per unit available. As a condo-hotel project, parking spaces are unassigned for ease of use of the guests. Assigned parking spaces are available for an extra US\$5,000. — Ansaya tiene disponible más de un parqueo por unidad. Al ser un proyecto de condo-hotel, los parqueos no serán asignados para el más facil uso y disfrute de los huéspedes. Parqueos asignados estarán disponibles por US\$5,000 adicionales.

Locker spaces also available starting from US\$7,500 — Espacios de locker también disponibles empezando desde US\$7,500







# UNIT D

## DOS HABITACIONES | TWO-BEDROOM UNIT

- Two-bedroom apartments from 936 sf
- Starting from \$182,750
- Direct Pool Access for first floor units (Swim-up)
- Jacuzzi included in the balcony (units from floors 2 to 4)
- Units in the fourth floor have double ceiling height
- *Apartamento de dos habitaciones desde 87m<sup>2</sup>*
- *Precios desde \$182,750*
- *Acceso Directo a la Piscina en unidades del primer piso (Swim-up)*
- *Jacuzzi incluido en el balcón (unidades pisos 2 al 4)*
- *Unidades en el cuarto nivel tienen doble altura*

*Ansaya has over one parking space per unit available. As a condo-hotel project, parking spaces are unassigned for ease of use of the guests. Assigned parking spaces are available for an extra US\$5,000. — Ansaya tiene disponible más de un parqueo por unidad. Al ser un proyecto de condo-hotel, los parqueos no serán asignados para el más facil uso y disfrute de los huéspedes. Parqueos asignados estarán disponibles por US\$5,000 adicionales.*

*Locker spaces also available starting from US\$7,500 — Espacios de locker también disponibles empezando desde US\$7,500*

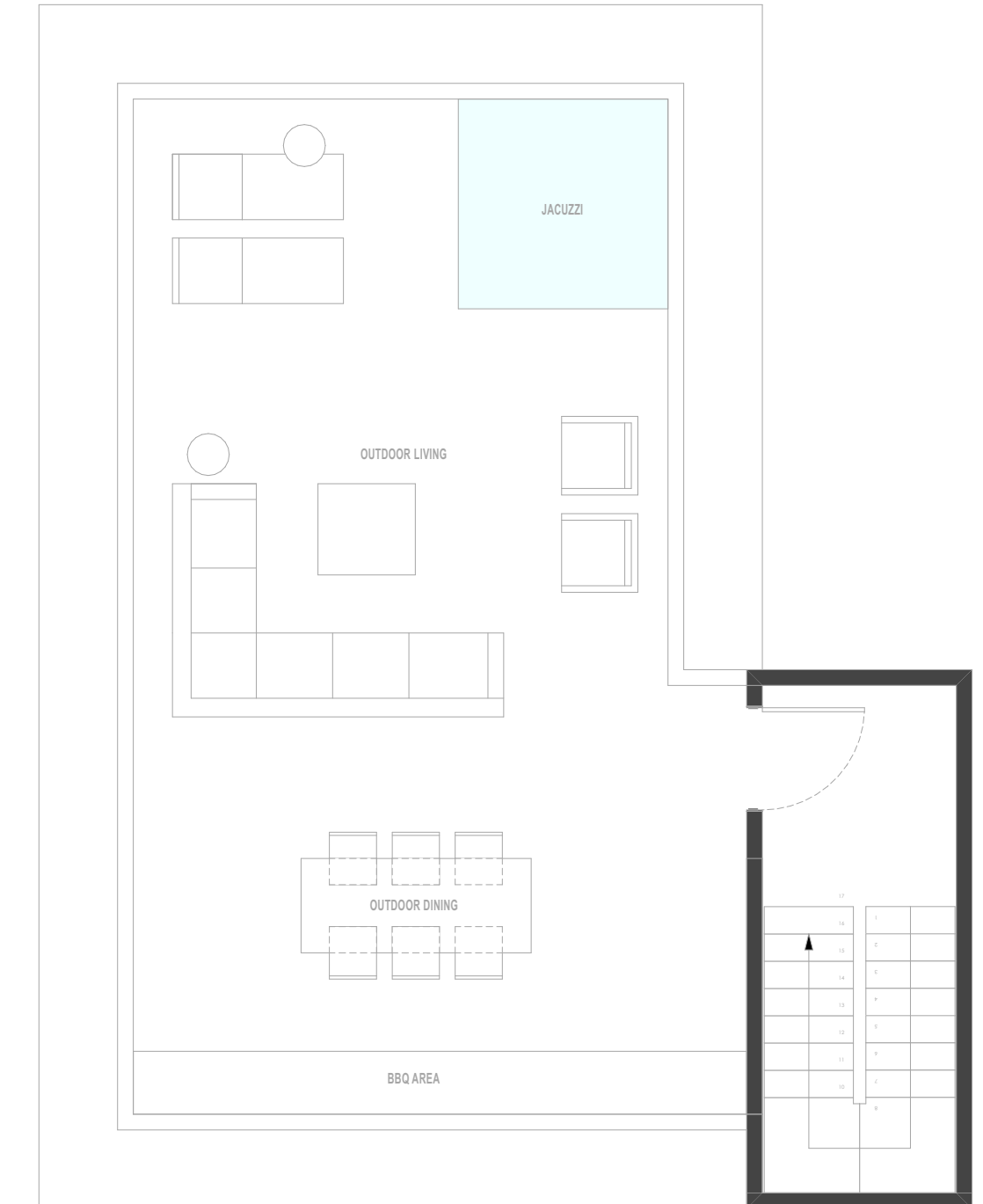
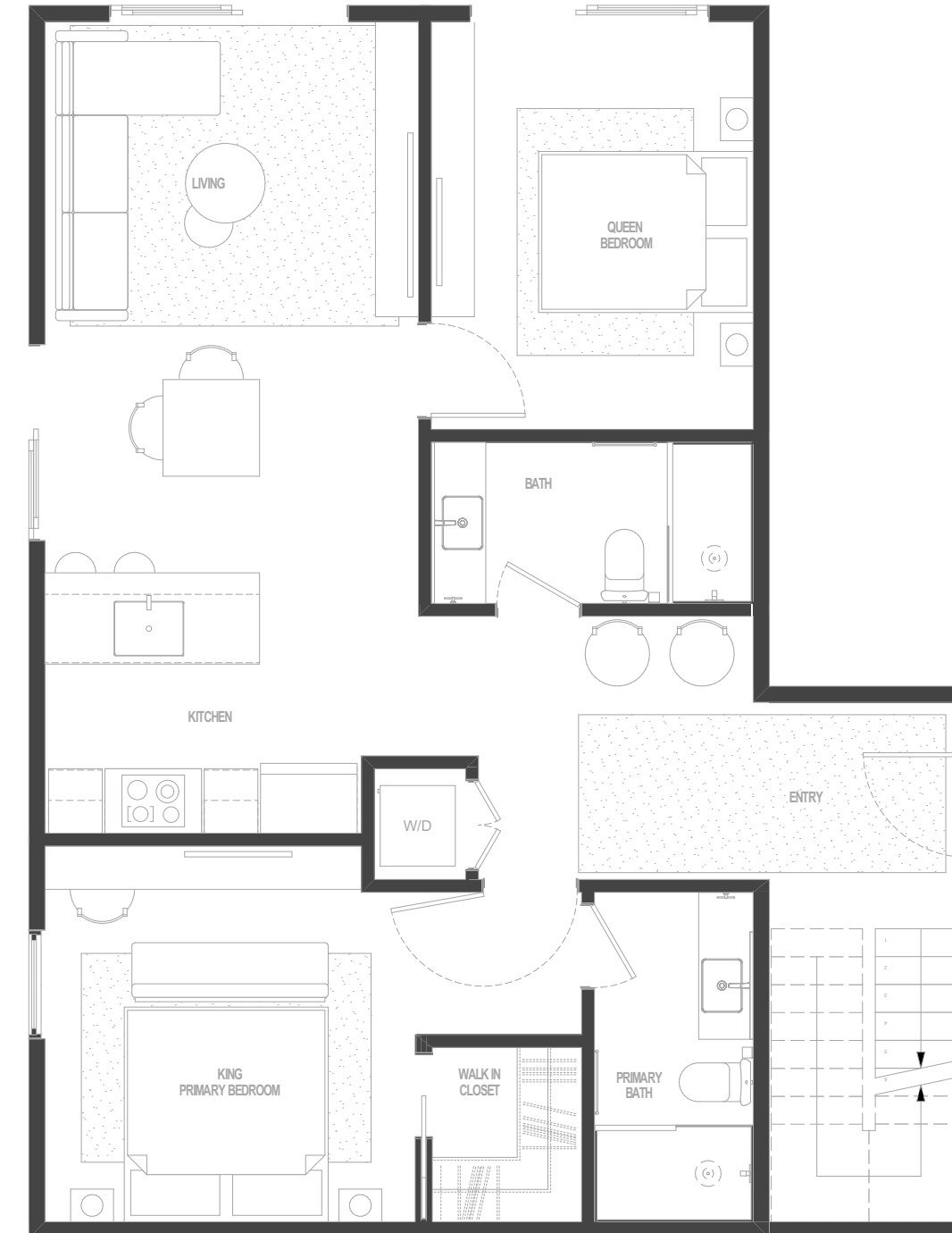




# UNIT D-PH

DOS HABITACIONES | TWO-BEDROOM UNIT

- Two-bedroom apartments from 1,456 sf
- Starting from \$253,750
- Includes rooftop with jacuzzi
- *Apartamento de dos habitaciones desde 135m<sup>2</sup>*
- *Precios desde \$253,750*
- *Incluye el segundo nivel con jacuzzi*



Ansaya has over one parking space per unit available. As a condo-hotel project, parking spaces are unassigned for ease of use of the guests. Assigned parking spaces are available for an extra US\$5,000. — Ansaya tiene disponible más de un parqueo por unidad. Al ser un proyecto de condo-hotel, los parqueos no serán asignados para el más facil uso y disfrute de los huéspedes. Parqueos asignados estarán disponibles por US\$5,000 adicionales.

Locker spaces also available starting from US\$7,500 — Espacios de locker también disponibles empezando desde US\$7,500

ANSAYA II<sup>™</sup> AT ALDEA



CONOCE AL DESARROLLADOR MEET THE DEVELOPER  
Ejecutivos con experiencia comprobada · Executives with proven experience



# Bluewave

Development

Bluewave® es un grupo empresarial enfocado en el área de la construcción en la zona de Punta Cana (principal polo turístico del país).

*Bluewave® is a company focused on the construction sector in the Punta Cana region (the main tourist destination in the country).*



## Bluewave

Agregados

Actualmente es la mayor productora de agregados en la Zona Este de República Dominicana.

*It is currently the largest producer of aggregates in the Eastern Zone of the Dominican Republic.*



## Bluewave

Construcción

Dedicada a la construcción de proyectos de infraestructura y residenciales.

*Dedicated to the construction of infrastructure and residential projects.*



## Bluewave

Asfaltos

División dedicada a la reparación y asfaltado de calles en proyectos privados.

*Division dedicated to the repair and asphaltting of streets in private projects.*



## DOCON

DOMINICANA DE CONCRETOS

Actualmente es la principal concretera en el área residencial en Punta Cana.

*It is currently the main concrete company in the residential area in Punta Cana.*

CONOCE AL OPERADOR MEET THE HOTEL OPERATOR

# Bluestays®

Powered by xëliter

Por más de 25 años, la extensa experiencia de Coral Hospitality Corp (empresa matriz de Xëliter) en las distintas áreas del sector turismo, incluyendo operación hotelera, propiedades vacacionales, administración de condominios y mercadeo de membresías vacacionales, han posicionado a CHC como una de las empresas líderes del turismo en la República Dominicana. A través de su portafolio de compañías y marcas, CHC ha recibido millones de turistas locales e internacionales, asegurándoles una experiencia segura y memorable.

*For over 25 years Coral Hospitality Corp's (parent company of Xëliter) extensive experience in the different areas of the tourism sector including hotel management, vacation home rentals, administration of condominiums, and marketing of vacation memberships has positioned CHC as one of the leading tourism entities in the Dominican Republic. Through their portfolio of companies and brands, CHC has welcomed and cared for millions of local and international tourists, assuring a safe and memorable experience.*



# PROYECTOS DESARROLLADOS POR BLUEWAVE GROUP

PROJECTS BY BLUEWAVE GROUP



PARK PLACE  
COSTA CANA

azzurro  
AT CAP CANA

PALMAS  
AT VISTA CANA

olea  
at Cap Cana

VOLARE  
AT CAP CANA

ANSAYA  
AT ALDEA

\*1 \*2 \*3

# PLAN DE PAGO\*

20%

**INICIAL**  
AT SIGNING

40%

**CONSTRUCCIÓN**  
DURING CONSTRUCTION

40%

**PAGO FINAL**  
AT UNIT HANDOVER

*\*Descuento sujeto a formas de pago*

 **ANSAYA II**<sup>®</sup> AT ALDEA



Un proyecto de Bluewave Group®  
Todos los derechos reservados © 2023